

Toivoni

Helena Mäntylä 2014

INTRO $\text{♩} = 85$

G C Em D

Her-ra

5 **A** G C D

Si-nuun mi-nä tur-vaan,- ä-lä mil-loin-kaan hyl-kää. Kuu-le

7 1. C Em D

mi-nun pyyn-tö-ni ja au-ta mi-nu-a. Her-ra

9 2. C Em D

mi-nun pyyn-tö-ni ja au-ta mi-nu-a. Tah-doit

12 **B** C D G

pe-las-taa mi-nut, y-hä o-let toi-vo-ni Her-a. Si-nul

14 C Em D

-le mi-nä lau-lan y-lis-tys-tä. Tah-doit

16 C D G

pe-las-taa mi-nut, y-hä o-let toi-vo-ni Her-ra, en

18 C D (to INTRO) G

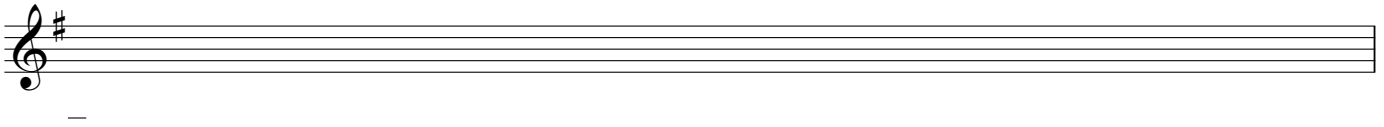
luo-vu toi-vos-ta-ni! Si-nä

20 **C** D C G

vir-voi-tat, sy-vyyk-sis-tä nos-tat,

22 D C G C (to INTRO)

loh-du-tat, rien-nät aut-ta maan. Si-nä rien-nät aut-ta maan.



Herra Sinuun minä turvaan,
älä milloinkaan hylkää.
Kuule minun pyyntöni,
ja auta minua.

Tahdoit pelastaa minut, yhä olet toivoni Herra.
Sinulle minä laulan ylistystä.
Tahdoit pelastaa minut, yhä olet toivoni Herra.
En luovu toivostani!

Sinä virvoitat, syvyyksistä nostat,
lohdutat, riennät auttamaan.